

ECOMOTIVE



SEAT Gamme Ecomotive- Tarif n°105 au 24 janvier 2014

ECOMOTIVE



**MOINS D'EMISSIONS
PLUS D'EMOTIONS**

Parce que la décision que vous prenez peut avoir des conséquences sur la planète, il est primordial pour nous de chercher des **solutions durables**.

La gamme SEAT Ecomotive propose un large choix de véhicules, dont l'expérience de conduite liée à la **technologie** et à l'**aérodynamisme**, vous permettront de **réduire les émissions de CO2 et la consommation de carburant**.

Pour conduire efficacement et protéger l'environnement, suivez, ci-dessous, les conseils des experts:

1 Démarrage du véhicule

Démarrer le moteur sans appuyer sur la pédale d'accélérateur, puis attendre quelques secondes avant de vous déplacer.

2 Premier rapport

Ne l'utiliser que pour commencer à avancer. Passez au rapport supérieur deux secondes après ou au bout de six mètres.

3 Dépassement et changement de vitesse

En fonction du régime : Entre 1500 et 2000 tr/min : point optimum

4 En marche

Maintenir une vitesse la plus régulière possible.
Eviter tout(e) freinage, accélération et passage de vitesses inutile(s).

5 Décélération

Lever le pied de la pédale d'accélérateur et laisser la voiture sur son rapport actuel.
Freiner doucement et rétrograder le plus tard possible, en étant attentif aux pentes raides.

6 S'arrêter

Lorsque votre vitesse et l'espace le permettent, arrêter le véhicule sans rétrograder.

7 A l'arrêt

Au bout de soixante secondes, coupez le moteur.

ENJOYNEERING



ECOMOTIVE

Emissions CO2 **-10g/km**
 Consommation **-9%**
 Comparé au moteur 1,0 60ch

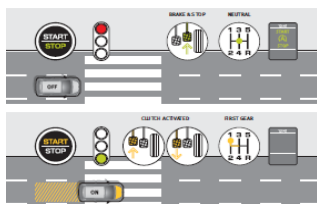


Moteur essence	CV	CO2 (g/km)	Bonus	Conso. Mixte	Code
1.0 60ch Ecomotive	3	95	Neutre	4,1l/100km	_AV0000]

REFERENCE		STYLE		Série spéciale Color Edition	
3 portes	5 portes	3 portes	5 portes	3 portes	5 portes
[KF12_	[KF12_+ [P4P]	[KF13_	[KF13_+ [P4P]	[KF13_+ [PCH] + [PAW]	[KF13_+ [PCH] + [PAW] + [P4P]
9 860 €	10 345 €	11 330 €	11 815 €	12 210 €	12 695 €

Equipements spécifiques	Système Start/Stop Système de récupération d'énergie au freinage	Pneumatiques à faible résistance (uniquement sur 14") Suspension spécifique
--------------------------------	---	--

Options	Se référer au tarif SEAT Mii
----------------	------------------------------



Zoom sur...

Le système START/STOP

Le système start-stop coupe le moteur automatiquement à l'arrêt du véhicule. Le moteur ne fonctionne que lorsqu'il est réellement utilisé. Le conducteur arrive à un feu rouge et attend que le véhicule soit immobilisé. Lorsqu'il passe au point mort et retire le pied de l'accélérateur, le moteur s'arrête. Sur l'affichage multifonctions apparaît la mention «START/STOP». Dès que le feu passe au vert, le conducteur appuie sur la pédale d'embrayage et le moteur démarre. La mention «START/STOP» disparaît.



ECOMOTIVE

Emissions CO2 **-10g/km**Consommation **-11%**

Comparé au moteur TDI 75ch



IBIZA SC / 5 portes

Moteur Diesel	CV	CO2 (g/km)	Bonus	Conso. Mixte	Code
1,2 TDI 75ch Ecomotive	4	88	-150 €	3,4l/100km	_3V0000]

IBIZA ST

Moteur Diesel	CV	CO2 (g/km)	Bonus	Conso. Mixte	Code
1,2 TDI 75ch Ecomotive	4	88	-150 €	3,4l/100km	_3V0000]

Equipements spécifiques

Système Start/Stop désactivable
Système de récupération d'énergie au freinage
Correcteur électronique de trajectoire et EBA
Calandre avant fermée et pare-chocs spécifiques

REFERENCE		STYLE		Série spéciale I-TECH	
SC	5 portes	SC	5 portes	SC	5 portes
[6J12_	[6J52_	[6J13_	[6J53_	[6J13_ + [PIF]	[6J53_ + [PIF]
14 990 €	15 590 €	16 440 €	17 040 €	17 780 €	18 380 €

REFERENCE	STYLE	Série spéciale 4KIDS
[6J82_	[6J83_	[6J83_ + [P32]
16 190 €	-	17 940 €

Spoiler arrière de couleur noire
ESC (correcteur électronique de trajectoire)
EBA (assistance au freinage d'urgence)
ASR (antiblocage des roues)
Pneumatiques à faible résistance

Options

Se référer au tarif Gamme IBIZA

Option incompatible avec version Ecomotive
Grand toit entrebaillable [PTC]



Zoom sur...

Le système de récupération d'énergie au freinage

L'énergie libérée au moment du freinage ou en mode frein moteur est transformée par le générateur en énergie électrique. Celle-ci est stockée dans la batterie et disponible au moment où survient une accélération. La batterie peut alors alimenter des consommateurs électriques et libérer le moteur de l'entraînement de l'alternateur.

Le système comprend, en plus d'un générateur approprié et d'une batterie, une gestion intelligente de la batterie qui comporte des fonctions supplémentaires de surveillance de l'état de charge de la batterie.



ECOMOTIVE

Emissions CO2 **-12g/km**

Consommation **-13%**

Comparé au moteur TDI 105ch

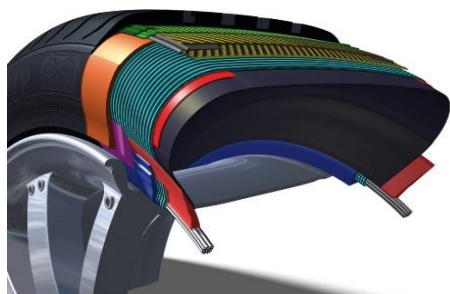


Moteur Diesel	CV	CO2 (g/km)	Bonus	Conso. Mixte	Code
1,6 TDI 110ch BVM6 Ecomotive	5	87	-150€	3,3l/100km	_1X0000]

REFERENCE		STYLE	
5 portes	ST	5 portes	ST
[5F11_	[5F81_	[5F12_	[5F82_
22 370 €	23 520 €	24 395 €	25 545 €

Equipements spécifiques	Pneumatiques faible résistance Système de récupération d'énergie au freinage Pack aérodynamique extérieur (pare-chocs, calandre)	Rapports de boîte de vitesse allongés Suspension abaissée de 15mm
--------------------------------	--	--

Options	Se référer au tarif Gamme LEON Options incompatibles avec version Ecomotive Toutes options Jantes alliage Pneumatiques toutes saisons [PJB] Pré-installation crochet d'attelage [WRR] Pack Look [P33] Pack Adaptatif [WAC] et Pack Techno [PDS]	<u>Sur LEON ST, restrictions additionnelles:</u> Roue de secours [PG8] SEAT Sound System [PNC] Toit ouvrant panoramique [PTC] Lave-phares supprimés avec option Cuir
----------------	--	--



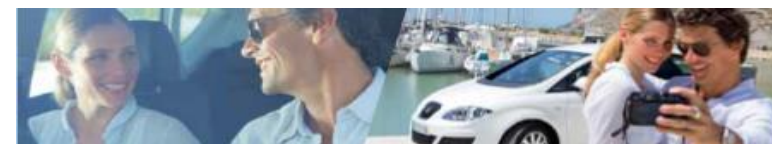
Zoom sur...

Les pneumatiques à faible résistance au roulement

Lorsqu'un véhicule roule sur la chaussée, les pneus classiques perdent de l'énergie grâce à la friction interne. Quand les roues tournent pour faire avancer le véhicule, les pneus se déforment pour maintenir le contact avec la route. Les pneus qui ont une faible résistance au roulement demandent moins d'énergie pour se déformer dans la zone de contact, entraînant ainsi une réduction de la consommation de carburant et d'émissions.

SEAT ALTEA

Prix au 24 janvier 2014



I-TECH

Moteur Diesel	CV	CO2 (g/km)	Bonus	Conso. Mixte	Code
1,6 TDI 105ch BVM-5 Ecomotive	5	119	Neutre	4,5l/100km	_U20000]

ALTEA	ALTEA XL
[5P11_	[5P51_
23 070 €	23 770 €

Equipements spécifiques		
	Système START/STOP désactivable Système de récupération d'énergie au freinage	Rapports de boîte de vitesse allongés

Options	
	Se référer au tarif Gamme ALTEA

SEAT ALHAMBRA

Prix au 24 janvier 2014



Moteur Diesel	CV	CO2 (g/km)	Bonus	Conso. Mixte	Code
2,0 TDI 140ch FAP Ecomotive	8	143 (5 sièges) 146 (7 sièges)	+500€ +900€	5,5l/100km 5,6l/100km	_6X0000]

REFERENCE	STYLE	TECHSIDE
[7102_	[7103_	[7103_ + [P30]
34 090 €	37 250 €	40 895 €

Equipements spécifiques		
	Système START/STOP désactivable Système de récupération d'énergie au freinage	Rapports de boîte de vitesse allongés

Options	
	Se référer au tarif Gamme ALHAMBRA

Caractéristiques techniques

		Mii Ecomotive	IBIZA Ecomotive	LEON Ecomotive	ALTEA Ecomotive	ALHAMBRA Ecomotive
		1,0 MPI 60ch	1,2 TDI 75ch FAP	1,6 TDI 110ch FAP	1,6 TDI 105ch FAP	2,0 TDI 140ch FAP
Moteur	Puissance fiscale	3	4	5	5	8
	Disposition	Transversal				
	Nombre de cylindres / type	3 en ligne	4 en ligne			
	Nombre de soupapes	12	12	16	16	16
	Cylindrée (cm ³)	999	1199	1598	1598	1968
	Puissance maximale (ch / kW / tr/mn)	44/60/5000-6000	55/75/4200	81/110/3200-4000	90/66/4200	103/140/4200
	Couple maximal (Nm / tr/mn)	95/3000-4300	180-2000	250/1500-3000	230/1500-2500	320/1750-2500
Performances	Vitesse maximale (km/h)	161,0	173,0	197,0	172,0	194,0
	Accélération 0-100 km/h (s)	14,4	14,6	10,5	13,8 (ALTEA) / 14,1 (XL)	10,9
Emissions CO₂	Cycle mixte (g/km)	95	88	87	119	143 (5 sièges) / 146 (7 sièges)
Consommations	Circuit urbain (l/100km)	5,0	4,1	3,9	5,2	6,8 (5 sièges) / 6,9 (7 sièges)
	Circuit extra-urbain(l/100km)	3,6	3,0	3,1	4,1	4,8 (5 sièges) / 4,9 (7 sièges)
	mixte (l/100km)	4,1	3,4	3,3	4,5	5,5 (5 sièges) / 5,6 (7 sièges)
Transmission	Nombre de vitesse / type	BVM 5	BVM 5	BVM 6	BVM 5	BVM 6
Freins	Type	Disques ventilés avant / Tambours arrière			Disques ventilés	
Carrosserie	Longueur / largeur / hauteur (mm)	3557 / 1641 / 1463	4043 (SC) 4061 (5P) / 1693 / 1428 (SC) 1445 (5P)	5P : 4 263/1 816/1 459 ST : 4 535/1 816/1 451	4282 / 1768 / 1576 (Altea) 4469 / 1768 / 1581 (Altea XL)	4854/1904/1720
	Diamètre de braquage entre murs (m)	9,8	NC	10,2	10,7	11,9
	Volume du coffre (l)	251,0	284 (SC) / 292 (5P)	5 portes: 380 ST: 587	409 (Altea) / 532 (Altea XL)	267 (7 sièges relevés) 809 (6 et 7ème sièges encastrés)
	Volume du réservoir de carburant (l)	35	45	50	55	70
	Nombre de places homologuées	4	5	5	5	5/7
Poids	Poids à vide (kg)	854	1080	5P: 1190 / ST: 1235	1380 (Altea) / 1410 (Altea XL)	1704 (5 sièges) / 1752 (7 sièges)
	Maximal autorisé (kg)	1290	1620	5P: 1770 / ST: NC	1970 (Altea) / 2025 (Altea XL)	2340 (5 sièges) / 2510 (7 sièges)
	Remorque freinée 12% (kg)	-	1000	1000	1400	2200