

SEAT CORRODOBA



SEAT
auto emoción⁽¹⁾



Puissance et séduction.

La Cordoba est le fruit de l'union entre le style, l'élégance d'une familiale et la vivacité d'une berline sportive. A vous de la découvrir.

Laissez votre regard caresser ses courbes racées, sa ligne très profilée, particulièrement aérodynamique.



Un coffre aux généreuses proportions, avec un volume de chargement de 485 litres à 1.140 litres.



Cool, calme et sérénité.

Pour votre sécurité, les dispositifs de tenue de route les plus fiables et les technologies les plus récentes sont mises à votre disposition afin de faire face à toutes les situations. Outre la direction assistée de série, le Châssis-Agile est également disponible. Il agit en modifiant le comportement de la direction assistée en fonction des conditions de conduite – plus vive et plus conviviale en environnement urbain, plus ferme pour la route –. La sensibilité de la direction vous apporte une maîtrise accrue, une plus grande confiance et des reprises plus musclées en sortie de virage.



Une nouvelle calandre,
un design séduisant.



Châssis Agile



Large choix de motorisations:



Un design dynamique.

Le design de ses lignes vous fera réagir instinctivement. Si vous voulez conjuguer l'énergie et le style, attendez-vous à des résultats explosifs : la SEAT Cordoba est l'aboutissement de cette combinaison.

Pour répondre à vos attentes, la Cordoba vous offre un choix étendu correspondant à vos besoins: deux motorisations essence et trois motorisations diesel issues des dernières technologies. Si vous pensez que vitesse et sobriété sont incompatibles, les trois moteurs TDI, dotés de l'injection sélective (sur chaque cylindre, une pompe à gazole contrôlée électroniquement équilibre l'injection, améliorant le couple et la souplesse du moteur), risquent sans nul doute de vous surprendre.

La SEAT Cordoba propose une gamme de motorisations répondant à toutes vos exigences en matière de conduite : 1.4 16V 55 Kw/75 ch : Boîte manuelle ou automatique, de bonnes reprises et une faible consommation.

1.4 16V 74 Kw/100 ch : Légère, sportive et silencieuse.

1.4 TDI 51 Kw/70 ch : technologie à injection sélective, bonnes performances en matière de couple et de vitesse.

1.9 TDI 74 Kw/100 ch : dotée également de la technologie à injection sélective, performances et efficacité remarquables.

1.9 TDI 96 Kw/130 ch : Le dernier cri de la technologie diesel, un concentré de puissance et d'accélération.

Nouveau design des feux arrière.



Projecteurs au xénon en option.



Jantes alliage de série sur Stylance.







Faite pour vous.

Design et ergonomie pour le tableau de bord. Toute l'information dont vous avez besoin, est présentée sobrement, de manière claire et intelligente. Choisissez l'option capteur de pluie, le toit ouvrant, le Climatronic, ou bien notre système de navigation qui vous donnera l'itinéraire le plus court. Les commandes électriques des vitres avant intégrées dans les portes réagissent à la moindre pression du doigt. Les vitres avant électriques, l'air conditionné et le volant réglable en hauteur et en profondeur, sont disponibles en série sur tous les modèles.

Tous les modèles disposent de revêtements intérieurs élégants et de haute qualité – y compris la sellerie cuir, disponible en option sur Stylance – reflétant parfaitement l'esprit de la Cordoba.

Autoradio CD MP3.



Une climatisation assurée par le Climatronic.



Système de navigation. Pour ne pas vous perdre en route.

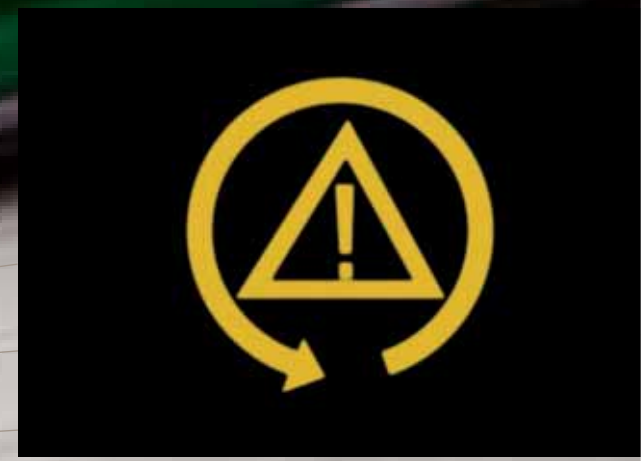


La confiance, ça ne s'invente pas.

La Cordoba est dotée d'équipements de sécurité exceptionnels : ABS, (système anti-blocage des roues), TCS (contrôle électronique de traction) pour prévenir le dérapage des roues motrices, ESP (programme électronique de stabilité) et EBA (aide au freinage d'urgence) qui régule la force du freinage, la rigidité de la suspension sport, tout ceci contribue à rendre la tenue de route exceptionnellement sûre.

Les airbags, les barres de protection latérale renforcées, les ceintures de sécurité avec pré-tensionneurs électriques, le système anti-pincement des doigts sur les vitres électriques et le système Isofix d'accrochage de sièges enfants particulièrement innovant, tout ceci contribue à votre tranquillité d'esprit.





La Cordoba vous offre une large gamme de dispositifs de sécurité active et passive.

Versions.

Fresh. Une kyrielle de possibilités vous est offerte avec La Cordoba Fresh : de nombreux équipements optionnels, un large éventail de motorisations et tous les dispositifs de sécurité disponibles. Choisissez ce qui vous fait envie et créez vous même la voiture unique correspondant à votre image.

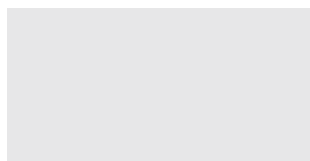
Stylance. Vous recherchez l'élégance? N'allez pas plus loin, vous avez trouvé La Cordoba Stylance. Un intérieur sophistiqué, des dispositifs de sécurité pour assurer une conduite sûre, un impressionnant éventail de motorisations à choisir. Et tous les petits détails qui en font une voiture exclusive.

Motorisations.

	FRESH	STYLANCE
Moteurs		
1.4i 16V 75 ch	X	X
1.4i 16V 75 ch Auto.	-	X
1.4i 16V 100 ch	-	X
1.4 TDI © 70 ch	X	-
1.9 TDI © 100 ch	X	X
1.9 TDI © 130 ch	-	X



Couleurs.



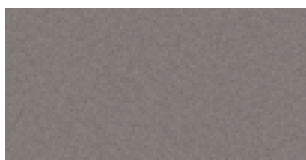
Blanc Candy B4B4



Rouge Emocion 9M9M⁽²⁾



Gris Luna K4K4



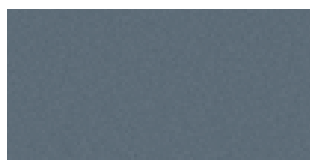
Gris Sombre H2H2



Bleu Aniversario 1G1G



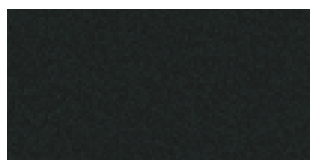
Vert Fresco S9S9



Bleu Lluvia U4U4



Bleu Polaris 8R8R



Noir Magique Z4Z4

Selleries.



Tissu Gris (AB)



Bleu Costa (AD)



Tissu Gris (BG)



Option Cuir Noir (LS)

FRESH

STYLANCE

		Tissu Gris (AB)	Intérieur Costa (AD)	Tissu Gris (BG)	Option Cuir Noir (LS)
Vernie					
Blanc Candy	B4B4	X	X	X	X
Rouge Emocion ⁽²⁾	9M9M	X	-	X	X
Métallisée⁽²⁾					
Gris Luna	K4K4	X	X	X	X
Gris Sombre	H2H2	X	X	X	X
Bleu Aniversario	1G1G	X	-	X	X
Vert Fresco	S9S9	X	X	X	X
Bleu Lluvia	U4U4	X	X	X	X
Bleu Polaris	8R8R	X	X	X	X
Noir Magique	Z4Z4	X	X	X	X

⁽²⁾ Couleurs avec supplément de prix

x: Disponible

-: Non disponible

Équipement standard et options.

Équipements Extérieurs

	FRESH	STYLANCE
Baguettes de Protections latérales noires	S	S
Bouchon de réservoir de carburant verrouillable	S	S
Capteur de pluie et rétroviseur intérieur à positions jour et nuit automatiques	O	O
Dégivrage de lunette arrière	S	S
Lave-essuie-glace avant 3 vitesses, dont une intermittente	S	S
Pare-chocs intégraux et protections couleur carrosserie + Becquet arrière couleur carrosserie avec 3 ^{ème} feu Stop intégré	S	S
Peinture métallisée	O	O
Phares antibrouillard	-	S
Phares au Xenon avec lave-phare à haute pression (à partir de 100 ch)	-	O
Phares halogène à double optique	-	S
Poignées de porte noires	S	-
Poignées de portes couleur carrosserie	-	S
Rétroviseur extérieur conducteur asphérique	S	S
Rétroviseurs électriques, dégivrants et rabattables couleur noire	O	-
Rétroviseurs extérieurs électriques couleur carrosserie, dégivrants et rabattables électriquement	-	S
Toit ouvrant électrique transparent entrebaillable et coulissant avec vélum	O	O
Verrouillage centralisé (portes et coffre) avec télécommande à radiofréquence	S	S
Vitres teintées	S	S
Rétroviseurs électriques noirs	O	-
Pack Hiver (lave-phare + buses de lave-glace chauffantes + rétroviseurs chauffants électriques et rabattables)	-	O
Lave-phare + buses de lave-glace chauffantes + rétroviseurs dégivrants, électriques et rabattables couleur noir	O	-
Vitres arrière électriques	O	-
Vitres arrière électriques + rétroviseurs électriques couleur noir	O	-
Vitres arrière électriques + lave-phare + buses de lave-glace chauffantes + rétroviseurs dégivrants, électriques et rabattables couleur noir	O	-

Équipements Intérieurs

	FRESH	STYLANCE
Allume-cigare et cendrier	S	S
“Concept “Bleu Costa”, intérieur bleu (sellerie spécifique, contreportes bleues et partie du tableau de bord bleue)”	O	-
Eclairage de la boîte à gants	-	S
Eclairage du coffre	S	S
Lecteur de carte avant	-	S
Pare-soleil passager avec miroir de courtoisie	S	S
Porte gobelet	-	S
Vitres avant électriques antipincement à commande séquentielle des 2 vitres côté conducteur	S	S
Vitres électriques arrière antipincement	-	S
Volant 3 branches réglable en hauteur et en profondeur	S	S

Climatisation

	FRESH	STYLANCE
Air conditionné automatique Climatronic	-	S
Air conditionné semi-automatique	S	-
Filtre antipollen	S	S
Recirculation interne de l'air	S	S

Équipements Audio

	FRESH	STYLANCE
Antenne de toit antivol	S	S
Autoradio-cassette “Lena”, 4 haut-parleurs (pilote changeur)	O	-
Autoradio-CD “Alana”, 6 haut-parleurs, (pilote changeur)	O	S
Volant multifonctions avec radio MP3	O	O
Changeur 6 CD dans la boîte à gants impliquant un autoradio	O	O
Préinstallation radio avec 4 hauts-parleurs	S	-
RNS (système de radionavigation) avec écran monochrome.		
Sans CD-Rom (disponible en accessoires) (interdit volant multifonction)	-	O

Instrumentation

	FRESH	STYLANCE
Alarme sonore d'oubli d'extinction des feux	S	S
Compte-tour électronique	S	S
Compteur kilométrique journalier	S	S
Indicateur de température extérieure	S	S
Montre à affichage digital	S	S
Ordinateur de bord	-	S
Réglage électrique de l'assiette des phares	S	S
Régulateur de vitesse	-	S
Tableau de bord bi-ton avec revêtement du tableau de bord granité	-	S
Témoin de niveau de carburant	S	S
Témoin de préchauffage rapide sur moteur Diesel	S	S

Sièges

Appuis-tête avant pleins inclinables et réglables en hauteur	S	S
3 appuis-tête arrière pleins réglables en hauteur	S	S
Aumonière au dos du siège passager avant	-	S
Banquette arrière rabattable asymétriquement	S	S
Boîte de rangement sous le siège passager avant	-	S
Siège conducteur réglable en hauteur	S	S
Siège passager réglable en hauteur + boîte de rangement sous sièges conducteur et passager sur 5 portes	0	S
Sièges avant chauffants	0	0
Sellerie cuir et sièges avant sport, volant, pommeau de vitesses et poignée de frein à main en cuir	-	0
Sellerie cuir et sièges avant sport, volant, pommeau de vitesses et poignée de frein à main en cuir et volant cuir multifonction avec radio MP3	-	0

Sécurité

	FRESH	STYLANCE
3 Ceintures de sécurité arrière 3 points	S	S
ABS électronique (système antiblocage des roues) avec EBV (répartiteur électronique de freinage) et ESBS (correcteur électronique de freinage en courbe)	S	S
Airbags SEAT® conducteur, passager avant et latéraux avec prétensionneur de ceinture de sécurité avant électriques	S	S
Airbags SEAT® rideau	0	0
Alarme volumétrique (non homologuée)	0	0
Antidémarrage électronique à code variable agréé SRA 7 clés	S	S
Désactivation de l'Airbag SEAT® passager	S	S
DSR (Dynamic Steering Response) Système de conduite dynamique	S	S
EOBD (Système de diagnostic européen embarqué) sur motorisations diesel	S	S
ESP (programme électronique de stabilité) +		
EBA (Aide au freinage d'urgence) à partir de 100 ch essence ou diesel	-	0
Fermeture automatique des portes à partir de 15 km/h	S	S
Fixations suivant norme ISOFIX pour sièges enfant intégrés aux sièges arrière	S	S
Garantie 2 ans kilométrage illimité	S	S
Garantie anticorrosion 12 ans	S	S
Pédalier rétractable	S	S
Sécurité enfant sur portes arrière	S	S
TCS (Contrôle électronique de traction) A partir de 100 ch essence ou diesel	-	S
TCS+ESP (Programme électronique de stabilité) +		
EBA (Aide au freinage d'urgence) +		
freins à disque à l'arrière sur 1.4 75 ch essence ou 1.4 TDI © 75 ch diesel	0	0
TCS+ESP (Programme électronique de stabilité) +		
EBA (Aide au freinage d'urgence) à partir de 100 ch essence ou diesel	0	-

Pneumatiques

Jantes acier 6jx14", pneus 185/60 R14" avec enjoliveurs intégraux	S	-
Jantes BILBO en alliage léger 6jx15", pneus 195/55 R 15"	0	-
Jantes UDALA en alliage léger 6jx16", pneus 205/45 R 16"	-	0
Jantes ANTARES en alliage léger 6jx15", pneus 195/55 R15"	0	S
Roue de secours : taille et pneu identique au standard	S	S

Caractéristiques techniques.

	1.4i 16V 55 Kw (75 ch)	1.4i 16V Auto 55 Kw (75 ch)	1.4i 16V 74 Kw (100 ch)	1.4 TDI © 51 Kw (70 ch)	1.9 TDI © 74 Kw (100 ch)	1.9 TDI © 96 Kw (130 ch)
MOTEUR						
Puissance fiscale (cv)	5	6	6	4	6	7
Disposition	Transversale	Transversale	Transversale	Transversale	Transversale	Transversale
Nombre de cylindres/type	4 en ligne	4 en ligne	4 en ligne	3	3 en ligne	4 en ligne
Nombre de soupapes par cylindre	4	4	4	2	2	2
Cylindrée cm ³	1390	1390	1390	1422	1896	1896
Alésage x course (mm)	76,5x75,6	76,5x75,6	76,5x75,6	79,5x95,5	79,5x95,5	79,5x95,5
Taux de compression	10,5 : 1	10,5 : 1	10,5 : 1	19,5 : 1	19 : 1	19 : 1
Puissance maximale (Kw/ch/tr/mn)	55(75)/5000	55(75)/5000	74(100)/6000	51(70)/4000	74(100)/4000	96(130)/4000
Couple maximal (Nm/tr/mn)	126/3800	126/3800	126/4400	155/2200	240/1800-2400	310/1900
Alimentation	Injection électronique multipoint	Injection électronique multipoint	Injection électronique multipoint	Injection directe + turbo + intercooler	Injection directe + turbo + intercooler	Injection directe + turbo + intercooler
Allumage	Electronique intégral	Electronique intégral	Electronique intégral	Electronique intégral	Electronique intégral	Electronique intégral
Type de carburant	Super sans plomb 95	Super sans plomb 95	Super sans plomb 95	Gazole ou Biodiesel	Gazole ou Biodiesel	Gazole ou Biodiesel
Contrôle des émissions	Catalyseur + sondes Lambda	Catalyseur + sondes Lambda	Catalyseur + sondes Lambda	Catalyseur	Catalyseur	Catalyseur
Emission de CO ₂ (g/km)	156	180	160,8	130	135	143
Alternateur (A)	70/90	70/90/110	70/90	70/90/120	70/90/120	70/90/120
PERFORMANCES SUR CIRCUIT						
Vitesse maximale (km/h)	176	172	193	167	192	209
Accélération 0-100 km/h (s)	13,6	15,9	11,5	15,2	11,1	9,7
Accélération 1000 m départ arrêté (s)	36,2	37	33,9	36,4	34,1	31,4
CONSOMMATION						
Norme CE 93/116 ⁽³⁾						
Cycle extra-urbain (l/100 km)	5,3	5,9	5,4	4,2	4,1	4,3
Cycle urbain (l/100 km)	8,9	10,3	9	6	6,5	6,8
Cycle mixte (l/100 km)	6,5	7,5	6,7	4,8	5	5,2

⁽³⁾ Les valeurs de consommation norme CE 93/116 sont relevées sur le véhicule à vide en ordre de marche. Les options peuvent entraîner une légère augmentation des valeurs indiquées. Les valeurs réelles peuvent également différer suivant le mode de conduite, l'état du véhicule, les conditions de route et de trafic.

⁽⁴⁾ Mesuré suivant méthode VDA à l'aide de parallélépipèdes de 200 x 100 x 50 mm.

⁽⁵⁾ Sans conducteur et tous pleins faits. Les équipements en option peuvent augmenter le poids à vide en ordre de marche et le CX du véhicule et réduire d'autant sa charge utile et sa vitesse maximale.

⁽⁶⁾ La puissance du moteur diminuant avec l'altitude, il convient de retirer 10% du poids remorque freinée à partir de 1000 mètres au-dessus du niveau de la mer et à chaque palier de 1000 mètres.

	1.4i 16V 55 Kw (75 ch)	1.4i 16V Auto 55 Kw (75 ch)	1.4i 16V 74 Kw (100 ch)	1.4 TDI ☉ 51 Kw (70 ch)	1.9 TDI ☉ 74 Kw (100 ch)	1.9 TDI ☉ 96 Kw (130 ch)
TRANSMISSION						
Type	Aux roues avant	Aux roues avant	Aux roues avant	Aux roues avant	Aux roues avant	Aux roues avant
Nombre de vitesse/type	5/manuelles	4/automatiques	5/manuelles	5/manuelles	5/manuelles	6/manuelles
Rapport de pont	3,882	4,381	3,882	3,611	3,158	2,955-2,407
Vitesse à 1000 tr/mn en 5 ^{ème}	33,6	33,4	30,7	40,5	47,9	59,8
CHASSIS						
Suspension avant	Indépendante type MacPherson 2 ^{ème} génération. Barre stabilisatrice (Diam. 18mm)			Indépendante type MacPherson 2 ^{ème} génération. Barre stabilisatrice (Diam. 18mm)		
Suspension arrière	Essieu arrière à effet auto-directionnel. Essieu à bras longitudinaux et ressorts hélicoïdaux. Essieu semi-rigide sans barre stabilisatrice					
Direction/type	Assistée/Electro-hydraulique à assistance variable					
Diamètre de braquage entre murs (m)	10,6	10,6	10,6	10,6	10,6	10,6
FREINS						
Type	Double circuit hydraulique, système de freinage en diagonale avec assistance. ABS (système antiblocage de roues) avec EBV (répartiteur électronique de freinage) et ESBS (correcteur électronique de freinage en courbe).					
freins ventilés avant/mm	256/Disques	256/Disques	256/Disques	256/Disques	256/Disques	288/Disques
freins arrière/mm	200/Tambours	200/Tambours	232/Disques	200/Tambours	232/Disques	232/Disques
CARROSERIE						
CX	0,3	0,3	0,3	0,3	0,3	0,3
Longueur/largeur/hauteur (mm)	4280/1698/1441	4280/1698/1441	4280/1698/1441	4280/1698/1441	4280/1698/1441	4280/1698/1441
Empattement (mm)	2460	2460	2460	2460	2460	2460
Voies avant/arrière	1419/1408	1419/1408	1419/1408	1419/1408	1419/1408	1419/1408
Volume du coffre (l) banquette arrière non rabattue/ banquette arrière totalement rabattue, chargement jusqu'à hauteur du bas de lunette arrière/banquette arrière totalement rabattue, chargement jusqu'à hauteur du pavillon ⁽⁴⁾	485/800/1140	485/800/1140	485/800/1140	485/800/1140	485/800/1140	485/800/1140
Volume du réservoir de carburant (l)	45	45	45	45	45	45
Nombre de place homologuées	5	5	5	5	5	5
POIDS						
A vide en ordre de marche ⁽⁵⁾	1090	1129	1090	1144	1171	1232
Maximal autorisé (kg)	1585	1624	1585	1662	1689	1728
Remorque freinée (kg) ⁽⁶⁾	800	800	1000	1000	1200	1200

SEAT recommande les huiles



⁽¹⁾ L'émotion automobile.



seatfrance.com

SEAT s'engage à mener une politique d'amélioration permanente de ses produits et se réserve le droit de modifier sans préavis les caractéristiques, les couleurs et les prix de ses modèles. Les informations et les photos de la présente brochure ne sont communiquées qu'à titre indicatif. Les puissances fiscales des véhicules peuvent varier en fonction des équipements optionnels. Les véhicules figurant sur les photos de cette brochure peuvent différer du standard français. Cette brochure ne peut donc constituer un document contractuel. Bien que SEAT France s'efforce de garantir l'exactitude des informations à la date de publication (01.11.2005 / STMCO06), nous vous recommandons de vérifier auprès de votre concessionnaire SEAT si ces informations sont à jour. Compte tenu du procédé d'impression, les couleurs reproduites dans la brochure peuvent être légèrement différentes de la couleur des peintures et des selleries.

Groupe VOLKSWAGEN France s.a. Division SEAT France B.P. 28 - 02601 Villers-Cotterêts cedex



SEAT
auto emoción⁽¹⁾