

# SEAT ALTEA



**SEAT**  
auto emoción<sup>(1)</sup>

Révolution en 1947 dans l'histoire de l'aéronautique. Les avions X, premiers modèles supersoniques expérimentaux, écrivent une nouvelle page d'histoire du design et des performances aéronautiques.

2004.

Le nouveau SEAT Altea. Le premier MSV (Multi Sports Vehicle) : un sportif fonctionnel, polyvalent et unique.

Lorsque vous laissez votre regard se porter sur le design fluide et cintré de la « ligne dynamique » si caractéristique des modèles SEAT, vous comprenez immédiatement la différence qui distingue Altea. L'alliance d'un design peu conventionnel et d'une puissance sans compromis, promesses de performances sans limite, la silhouette agressive et les courbes harmonieuses, témoignent de cette philosophie différente qui fait la réputation de SEAT.

\* Photo prise avec l'accord du Musée de l'Air et de l'Espace – Aéroport de Paris – Le Bourget







*Le 2.0 TDI 103 Kw/140 ch, version automatique.  
Avec la boîte DSG, vous ferez l'expérience  
unique d'une conduite résolument sportive.*

# trajectoire de météore

Pour s'adapter à votre personnalité, Altea offre quatre motorisations différentes. Les modèles essence proposent le nerveux 1.6 75 Kw/102 ch et le superbe 2.0 FSI 110 Kw/150 ch, disponible également en version automatique, avec une boîte Tiptronic six vitesses et doté de la technologie FSI (pompe à injection monopiston assurant une synergie parfaite entre puissance et consommation).

Les modèles diesel offrent le choix entre le 1.9 TDI © 77 Kw/105 ch particulièrement économique et le fabuleux 2.0 TDI © 103 Kw/140 ch doté d'une boîte six vitesses manuelle. C'est en outre le premier moteur SEAT équipé d'une boîte automatique à double embrayage DSG six vitesses, permettant un passage des rapports plus rapide avec une transmission plus souple et des performances exceptionnelles.





# premier contact

La course pour la conquête de l'espace a donné naissance aux moteurs les plus puissants n'ayant jamais existé. Les propulseurs de la navette spatiale délivrent 3 000 tonnes de poussée au décollage.

La première impression donne le ton. L'éclat félin des optiques halogènes sur la large et puissante calandre chromée d'Altea attire immédiatement le regard. Des détails uniques, comme les roues aux élégantes jantes alliage 16 pouces, les feux arrière au dessin innovant, des essuie-glaces encastrés qui s'effacent discrètement dans les montants latéraux, tout cet ensemble intègre les dernières avancées en matière de design sans aucune concession à la fonctionnalité.

# superstructure

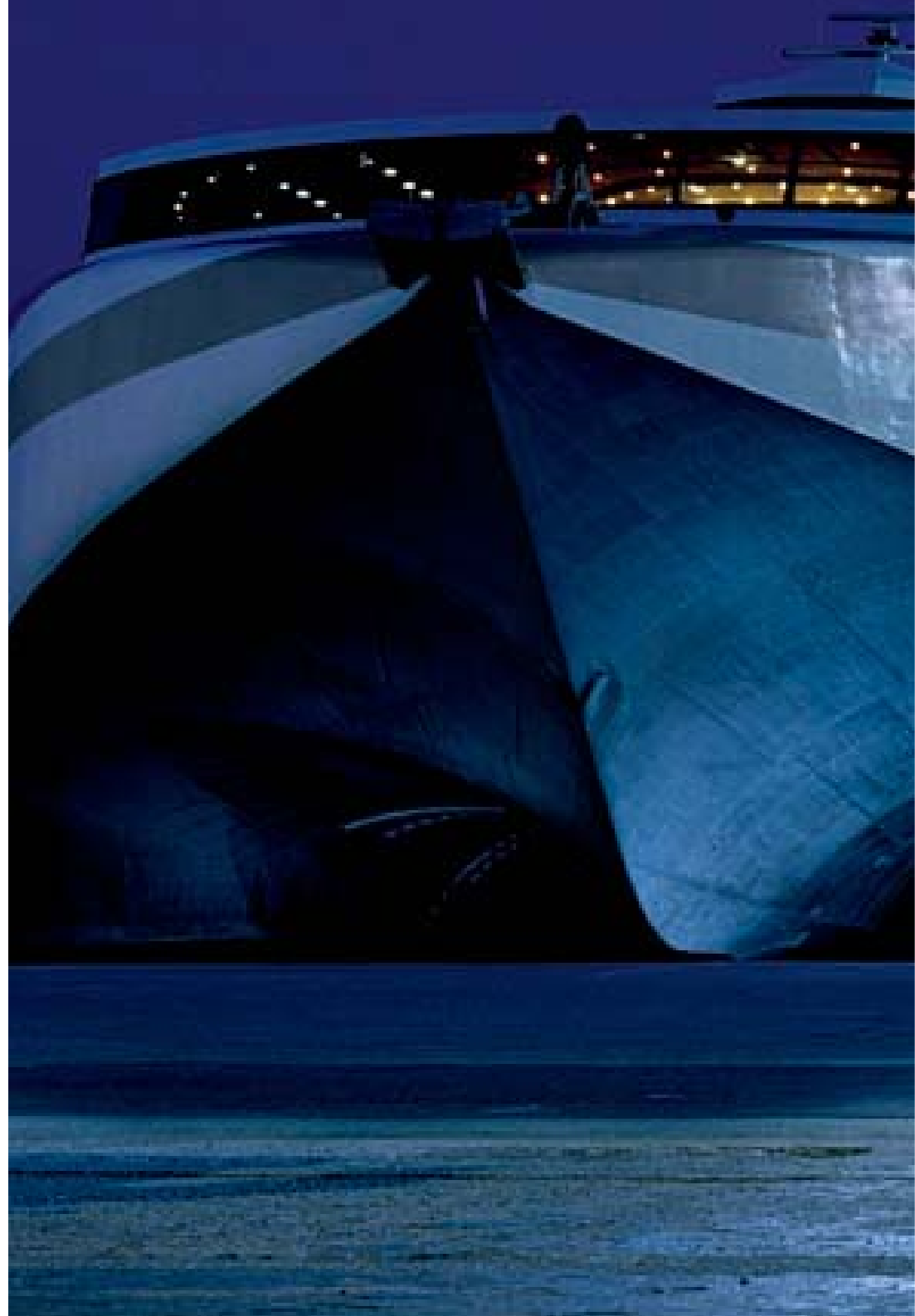
Altea, véhicule le plus sportif de sa catégorie, est aussi le plus sûr avec 5 étoiles obtenues au test Euro NCAP pour la sécurité de ses passagers.

Pour la sécurité des enfants, avec le système Isofix de série, 4 étoiles lui ont été décernées. Et dans l'important test de sécurité piéton, Altea a atteint 3 étoiles, score le plus élevé dans sa catégorie.

Si Altea mérite le respect, ce n'est pas uniquement pour son esthétique. Sa tenue de route exceptionnelle vous frappe dès que vous prenez le volant. Elle est le fait d'un remarquable niveau de développement technologique intégrant un essieu multi-bras qui assure une stabilité et une sécurité à toute épreuve, le Châssis Agile qui adapte la sensibilité de la direction aux conditions de conduite, l'ABS, le TCS (système de contrôle de la traction), l'ESP (programme électronique de stabilité) et l'EBA (aide au freinage d'urgence). A cela s'ajoutent un centre de gravité abaissé et une suspension sport ferme pour garantir une tenue de route exceptionnelle. Il n'est donc pas étonnant qu'Altea soit la référence de sa catégorie.

Les nombreux dispositifs de sécurité passive qui vous entourent sont peut-être invisibles, mais il est rassurant de savoir qu'ils sont là. L'équipement de série comprend six airbags sur toutes les versions, avec un système de désactivation de l'airbag passager (en option) dans la boîte à gants. Il inclut également le système Isofix permettant de fixer les sièges enfant directement sur le châssis, une carrosserie galvanisée garantie contre la corrosion et des ceintures de sécurité électroniques.

La sécurité étant toujours une priorité absolue pour SEAT, l'habitacle sécurisé a été testé et a fait ses preuves lors de crash-test. C'est toujours agréable de savoir que vous êtes en de bonnes mains.



---

**ABS**

**TCS**

**ESP**

**EBA**



# atmosphère

L'environnement de voiture de course créé par la planche de bord ergonomique ne se contente pas d'être agréable à regarder, il offre également au conducteur une fonctionnalité totale.

Les cadrans sport couleur Titane, l'affichage analogique luminescent rouge, l'ordinateur de bord intégré, un équipement audio haut de gamme et le luxueux revêtement "Bleu Costa", disponible sur la finition STYLANCE, complètent à la perfection l'atmosphère sportive de l'habitacle. Pour la touche finale, les sièges sport sont disponibles avec les packs SPORT et SPORT-UP.





# de gamme **haut**

La perfection naît du détail, et dans ce domaine là encore Altea se démarque nettement des autres. Par exemple, la console centrale tournée vers le conducteur est très complète, dès la finition REFERENCE, avec Radio CD, climatisation... tout tombe à portée de main, ce qui accentue le caractère sportif de la voiture. L'environnement luxueux de son intérieur est renforcé par de nombreux éléments qui distinguent Altea des autres modèles de sa catégorie, et parmi lesquels on peut citer les espaces de rangement additionnels entre les sièges arrière et dans les panneaux des portes, ou la prise 12 v permettant de brancher des équipements électriques.

Un véhicule sportif doté d'un espace fonctionnel. Pourquoi ? Parce que ses sièges multi-positions confèrent à Altea une modularité sans pareil. En effet, les sièges arrière coulissants permettent d'agrandir le coffre de 14 cm et d'augmenter son volume de 101 litres . Le coffre a d'ailleurs fait l'objet d'une attention particulière : un double plancher pour une meilleure organisation, des compartiments de rangement à l'intérieur même de l'espace du coffre , tout ceci contribuant à renforcer la polyvalence.



*Les sièges arrière modulables peuvent être rabattus à plat pour offrir le maximum d'espace au coffre. Alternativement, un ou deux sièges peuvent être repliés vers l'avant pour vous donner la meilleure combinaison espace passager / espace du coffre.*

## altea preference

En arrivant dans le monde d'Altea, vous trouvez dès la première finition toute une myriade d'éléments de sécurité : ABS et TCS, 6 airbags, capteur de pression des pneus, direction électromécanique, système de conduite dynamique Châssis Agile, EOBD (Diagnostic européen embarqué). Si l'extérieur vous étonne avec ses balais d'essuie glace sur les côtés du parebrise, l'intérieur

vous séduit immédiatement avec ses nombreux rangements, boîte sous les sièges avant, porte-gobelets, accoudoirs avant et arrière, porte-parapluie et coffre double fond modulable grâce aux sièges arrière coulissants. Tout est prévu pour vous faciliter la vie : vitres avant électriques, réglage du siège conducteur en hauteur, volant réglable en hauteur et en profondeur. Bref, vous rentrez dans une autre ambiance : celle d'Altea.

## altea stylance

En plus de l'équipement de la REFERENCE, la finition STYLANCE vous offrira un look extérieur raffiné : jantes alliages de 16", rétroviseurs et poignées de porte couleur carrosserie, projecteurs antibrouillard. A l'intérieur, de multiples éléments pour agrémenter votre conduite : volant cuir multifonction, régulateur de vitesse, ordinateur de bord, essuie glaces chauffants, aide au stationnement, ESP. Sans oublier le climatronic bi-zone, les vitres arrières électriques, les rétroviseurs extérieurs électriques rabattables et dégivrants et l'extinction différée de l'éclairage extérieur.

## altea reference

Cette version dispose, en plus des équipements de la finition PREFERENCE, d'un autoradio CD et de la climatisation, ce qui permet d'accéder, pour un prix très intéressant, à un mosnospace compact avec un équipement de série très complet.

Si vous êtes résolument sportif, Altea vous propose :

## altea reference pack sport

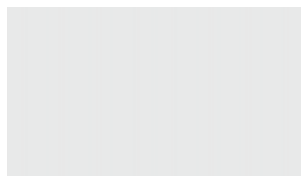
Issu de la finition REFERENCE, il s'adjoint les suspensions sport, les jantes alliage de 16" Hydra, les sièges sport, le volant, le soufflet de levier de vitesse en cuir et les inserts intérieurs sport.

## altea stylance pack sport-up

Ajouté à la finition STYLANCE, les suspensions sport, les Jantes alliage de 16" ou de 17", les sièges sport et les inserts sport viendront compléter l'allure résolument sportive d'Altea.

	PREFERENCE	REFERENCE	REFERENCE PACK SPORT	STYLANCE	STYLANCE PACK SPORT-UP
<b>moteurs</b>					
<b>essence</b>					
1.6 75 Kw/102 ch	x	x	x	x	x
2.0 FSI 110 Kw/150 ch	-	-	-	x	x
2.0 FSI 110 Kw/150 ch Tiptronic	-	-	-	x	x
<b>diesel</b>					
1.9 TDI © 77 Kw/105 ch	x	x	x	x	x
2.0 TDI © 103 Kw/140 ch	-	-	-	x	x
2.0 TDI © 103 Kw/140 ch DSG	-	-	-	x	x

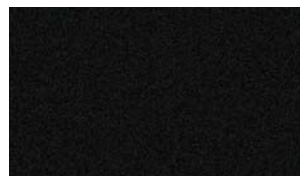
# couleurs



Blanc Candy B4B4



Bleu Aniversario 1G1G



Noir Encre K3K3



Gris Luna K4K4



Bleu Lluvia U4U4



Noir Magique Z4Z4



Bleu Polaris 8R8R



Rouge Rubis 5M5M



Gris Sombre H2H2



Rouge Volcan F6F6



Bleu Swing K5K5



Rouge Emocion 9M9M



Bleu Mer V6V6

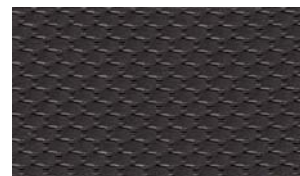


Vert Fresco S9S9

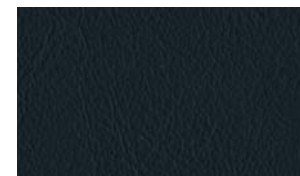
# selleries



Tissu Gris (AL)



Tissu Gris (BL)



Cuir Perforé Noir (LU)



Tissu Noir/Rouge (DN)



Tissu Bleu Costa (CM)

couleurs/setteries		PREFERENCE/ REFERENCE	STYLANCE	STYLANCE	STYLANCE	PACK SPORT/ PACK SPORT-UP
		TISSU Gris (AL)	TISSU Gris (BL)	TISSU Bleu Costa (CM)	CUIR PERFORÉ Noir (LU)	TISSU Noir/Rouge (DN)
<b>vernie</b>						
B4B4	Blanc Candy	x	x	-	x	-
9M9M	Rouge Emocion <sup>(1)</sup>	x	x	-	x	x
K5K5	Bleu Swing	x	x	-	x	x
<b>métallisée <sup>(1)</sup></b>						
K4K4	Gris Luna	x	x	x	x	x
8R8R	Bleu Polaris	x	x	x	x	-
F6F6	Rouge Volcan <sup>(2)</sup>	x	x	-	x	x
5M5M	Rouge Rubis <sup>(3)</sup>	x	x	-	x	x
H2H2	Gris Sombre	x	x	x	x	x
1G1G	Bleu Aniversario	x	x	x	x	x
V6V6	Bleu Mer	x	x	x	x	-
U4U4	Bleu Lluvia	x	x	x	x	x
S9S9	Vert Fresco	x	x	x	x	x
K3K3	Noir Encre	x	x	x	x	x
Z4Z4	Noir Magique	x	x	x	x	x

<sup>(1)</sup> Couleurs avec supplément de prix. <sup>(2)</sup> Couleur productible jusqu'à semaine 50. <sup>(3)</sup> Couleur productible à partir de semaine 51. x: Disponible -: Non disponible

# équipements

	PREFERENCE	REFERENCE	REFERENCE PACK SPORT	STYLANCE	STYLANCE PACK SPORT-UP	STYLANCE PACK SPORT-UP 17"
<b>équipements extérieurs</b>						
3ème feu stop	S	S	S	S	S	S
Préinstallation pour crochet d'attelage (cablage) et prise 12 V dans le coffre	O	O	O	O	O	O
Dégivrage de lunette arrière	S	S	S	S	S	S
Essuie-glace avant intégrés dans les montants latéraux	S	S	S	S	S	S
Lave-essuie-glace arrière à balayage intermittent	S	S	S	S	S	S
Lave-essuie-glace avant 3 vitesses, dont une intermittente	S	S	S	S	S	S
Pare-chocs intégraux entièrement couleur carrosserie	S	S	S	S	S	S
Peinture métallisée ou nacrée	O	O	O	O	O	O
Phares antibrouillard	-	O	O	S	S	S
Phares bi-xenon + Lave-phares avant + Témoin du niveau de lave-phare	-	-	-	O	O	O
Phares halogène à double optique	S	S	S	S	S	S
Poignées de porte couleur carrosserie	-	-	-	S	S	S
Poignées de porte noires	S	S	S	-	-	-
Réglage électrique de l'assiette des phares	S	S	S	S	S	S
Rétroviseurs électriques dégivrants	-	O	O	S	S	S
Rétroviseurs électriques rabattables + vitres arrière électriques	-	-	-	S	S	S
Rétroviseurs extérieurs couleur carrosserie, électriques et rabattables électriquement	-	-	-	S	S	S
Rétroviseurs extérieurs noirs, réglables de l'intérieur	S	S	S	-	-	-
Sortie d'échappement double (sauf 1.6 102 ch et 1.9 TDI 105 ch)	-	-	-	S	S	S
Suspensions sport	-	-	S	-	S	S
Toit ouvrant électrique transparent coulissant entrebaillable avec velum	-	O	O	O	O	O
Verrouillage centralisé (portes, hayon) avec télécommande à radiofréquence, fermeture des ouvrants (vitres, toit) côté conducteur et clé rabattable (3 fonctions ouverture/fermeture/coffre)	S	S	S	S	S	S
Vitres arrière électriques antipincement	-	-	-	S	S	S
Vitres avant électriques antipincement et à impulsion	S	S	S	S	S	S
Vitres arrière fumées	-	O	O	O	O	O
Vitres teintées	S	S	S	S	S	S
<b>équipements intérieurs</b>						
2 porte-gobelet à l'avant	S	S	S	S	S	S
2 prises 12v (à l'avant et à l'arrière de la console centrale)	S	S	S	S	S	S
Accoudoir central arrière avec tablette et 2 porte-gobelets	S	S	S	S	S	S
Accoudoir central avant	S	S	S	S	S	S
Boîte de rangement arrière multifonction (Multibox)	-	O	O	O	O	O
Boîte de rangement sous sièges avant	S	S	S	S	S	S
Coffre à double fond (disparaît avec l'option roue de secours de taille identique au standard)	S	S	S	S	S	S

	PREFERENCE	REFERENCE	REFERENCE PACK SPORT	STYLANCE	STYLANCE PACK SPORT-UP	STYLANCE PACK SPORT-UP 17"
<b>équipements intérieurs</b>						
Concept "Bleu Costa", intérieur bleu (sellerie bleue et beige, contreportes bleues et partie du tableau de bord bleue)	-	-	-	O	-	-
Eclairage du coffre	S	S	S	S	S	S
Range parapluie à l'arrière	S	S	S	S	S	S
Inserts Plata Ona sur console centrale	S	S	S	S	S	S
Lumières de courtoisie à l'avant et à l'arrière	S	S	S	S	S	S
Pack fumeur (Allume-cigare et cendrier)	O	O	O	O	O	O
Pack Hiver (buses de lave-glace avant chauffantes, lave-phares à haute pression, rétroviseurs extérieurs chauffants et rabattables électriquement, indicateur de niveau de liquide lave-glace)	-	O	O	O	O	O
Pare-soleil conducteur et passager avec miroir de courtoisie occultable côté passager	S	S	S	-	-	-
Témoin de régulateur de vitesse (uniquement avec l'écran multifonctions)	-	O	O	O	O	O
Pare-soleil conducteur et passager avec miroir de courtoisie occultable éclairé	-	-	-	S	S	S
Volant réglable en hauteur et en profondeur	S	S	S	S	S	S
Volant sport et levier de vitesse en cuir	-	-	S	S	S	S
<b>climatisation</b>						
Air conditionné automatique. Climatronic double zone (conducteur et passager avant)	-	O	O	S	S	S
Air conditionné manuel (4 vitesses de ventilation)	-	S	S	-	-	-
Filtre antipollen	S	S	S	S	S	S
Recirculation interne de l'air	S	S	S	S	S	S
<b>équipements audio</b>						
Antenne de toit	S	S	S	S	S	S
Autoradio-CD 4 X 20 W, 6 haut-parleurs	-	S	S	-	-	-
Volant multifonction et deux haut-parleurs supplémentaires	-	O	O	S	S	S
Autoradio-CD 4 X 20 W, 8 haut-parleurs et volant cuir multifonction	-	-	-	S	S	S
Autoradio-CD 4 X 20 W 8 haut-parleurs + volant multifonctions + Pack Sport (interdit WSA)	-	-	O	-	-	-
Autoradio-CD MP3	-	-	-	O	O	O
Autoradio-CD MP3 avec système bluetooth pour téléphone portable, écran et volant multifonctions	-	O	O	O	O	O
Autoradio-CD MP3 avec système bluetooth pour téléphone portable, écran et volant multifonctions + Pack Sport	-	-	O	-	-	-
Autoradio-CD MP3 sans écran multifonctions, volant multifonctions, 8 haut-parleurs	-	O	-	-	-	-
Autoradio-CD MP3 sans écran multifonctions, volant multifonctions, 8 haut-parleurs + Pack Sport Up (interdit WSA)	-	-	O	-	-	-

	PREFERENCE	REFERENCE	REFERENCE PACK SPORT	STYLANCE	STYLANCE PACK SPORT-UP	STYLANCE PACK SPORT-UP 17"
<b>équipements audio</b>						
Changeur 6 CD	-	o	o	o	o	o
Préparation téléphone	-	o	o	o	o	o
RNS (système de radionavigation) avec écran monochrome 4 X 20 W + 8 haut-parleurs + MP3 + alarme volumétrique (non homologuée) + Préparation téléphone + volant et pommeau de levier de vitesse en cuir. OBLIGE changeur 6 CD sous le siège passager avant (cette option n'intègre pas le CD-Rom obligatoire, à commander en accessoires)	-	s	s	s	s	s
RNS (système de radionavigation) 4 X 20 W 8 haut-parleurs avec grand écran couleur, alarme volumétrique (non homologuée), avec système bluetooth pour téléphone portable. OBLIGE changeur 6 CD dans l'accoudoir central avant (cette option n'intègre pas le CD-Rom obligatoire, à commander en accessoires)	-	-	-	o	o	o
<b>instrumentation</b>						
Capteur de pluie + rétroviseur jour/nuit automatique + allumage automatique des phares	-	o	o	o	o	o
Compte-tour électronique	s	s	s	s	s	s
Indicateur de pression des pneus avec signal sonore	s	s	s	s	s	s
Indicateur de rapport de boîte de vitesses automatique (sur 2.0 FSI 150 Tiptronic 6 et 2.0 TDI 140 DSG)	-	-	-	s	s	s
Indicateur de température extérieure	s	s	s	s	s	s
Ordinateur de bord et régulateur électronique de vitesse	-	o	o	s	s	s
Système acoustique d'aide au stationnement arrière	-	o	o	s	s	s
<b>sièges</b>						
3 appuis-tête arrière pleins réglables en hauteur	s	s	s	s	s	s
Appuis-tête avant pleins réglables en hauteur et en inclinaison	s	s	s	s	s	s
Aumônière au dos des sièges avant	s	s	s	s	s	s
Banquette arrière rabattable 1/3 2/3	s	s	s	s	s	s
Dossier de la banquette arrière inclinable	s	s	s	s	s	s
Sellerie cuir	-	-	-	o	-	-
Siège conducteur réglable en hauteur manuellement	s	s	s	-	-	-
Sièges arrière coulissants (+ 14cm vers l'avant et coffre + 101 litres)	s	s	s	s	s	s
Sièges avant chauffant	-	o	-	o	-	-
Sièges conducteur et passager réglables manuellement en hauteur et réglage des lombaires	-	-	-	s	s	s
Sièges sport et sellerie sport	-	-	s	-	s	s
<b>securité</b>						
3 ceintures de sécurité arrière 3 points	s	s	s	s	s	s

	PREFERENCE	REFERENCE	REFERENCE PACK SPORT	STYLANCE	STYLANCE PACK SPORT-UP	STYLANCE PACK SPORT-UP 17"
<b>securité</b>						
ABS électronique (système antiblocage des roues) avec EBV (répartiteur électronique de freinage), ESBS (correcteur électronique de freinage en courbe), EDS (blocage électronique de différentiel), TCS (contrôle électronique de traction) déconnectable	s	s	s	s	s	s
Airbags SEAT® conducteur, passager avant et latéraux et Airbags SEAT® rideaux	s	s	s	s	s	s
Alarme volumétrique (non homologuée) sans bouton de déconnexion sur pilier B	-	o	o	o	o	o
Ceintures de sécurité avant 3 points réglables en hauteur avec prétensionneur électrique	s	s	s	s	s	s
Désactivation de l'airbag SEAT® passager avant	o	o	o	o	o	o
EOBD (Diagnostic Européen Embarqué)	s	s	s	s	s	s
ESP (programme électronique de stabilité) avec EBA (Aide au Freinage d'Urgence) + Châssis Agile	-	o	o	s	s	s
Garantie 2 ans kilométrage illimité	s	s	s	s	s	s
Garantie anticorrosion 12 ans	s	s	s	s	s	s
Sécurité enfant sur portes arrière	s	s	s	s	s	s
Système anti-jacking (ouverture indépendante porte conducteur, reste des ouvrants et fermeture automatique de tous les ouvrants à partir de 15 km/h)	s	s	s	s	s	s
Système Coming Home (temporisation de l'éclairage extérieur)	-	-	-	s	s	s
Système ISOFIX sur sièges arrière	s	s	s	s	s	s
<b>pneumatiques</b>						
Ecrou antivol de roues sur jantes en alliage	s	s	s	s	s	s
Jantes acier 6 1/2 J x 16" + pneus 205/55 R 16" et enjoliveurs de roues intégraux LIRA	s	s	-	-	-	-
Jantes alliage léger POLARIS (7 branches) 6 1/2 J x 16" + pneus 205/55 R 16"	-	o	-	s	-	-
Jantes alliage léger HYDRA (5 branches) 6 1/2 J x 16" + pneus 205/55 R 16"	-	-	s	-	s	s
Jantes alliage léger ZENITH (5 branches étoiles) 7 J x 17" + pneus 225/45 R 17"	-	-	-	o	-	s
Kit de réparation pour crevaison (compresseur 12V et bombe anti-crevaison)	s	s	s	s	s	s
Roue de secours à encombrement réduit	o	o	o	o	o	o
Roue de secours en acier, taille identique au standard, réduit le volume du coffre de 35 litres (option gratuite)	o	o	o	o	o	-
Roue de secours en acier de 16", réduit le volume du coffre de 35 litre (option gratuite)	-	-	-	o	o	o

s: Série o: Option -: Non disponible

# caractéristiques techniques

moteur	1.6 75 Kw/102 ch	2.0 FSI 110 Kw/150 ch	2.0 FSI 110 Kw/150 ch Tiptronic	1.9 TDI Ⓢ 77 Kw/105 ch	2.0 TDI Ⓢ 103 Kw/140 ch	2.0 TDI Ⓢ 103 Kw/140 ch DSG
Puissance fiscale (cv)	7	9	10	6	8	
Disposition	Transversale					
Nombre de cylindres / type	4 / en ligne					
Nombre de soupapes par cylindre	2	4				
Cylindrée (cm³)	1595	1984	1896	1968		
Alésage x course (mm)	81,0 x 77,4	82,5 x 92,8	79,5 x 95,5	81,0 x 95,5		
Taux de compression	10,5	11,5	19,0	18,5		
Puissance maximale (Kw (ch) / tr/mn)	75 (102) / 5600	110 (150) / 6000	77 (105) / 4000	103 (140) / 4000		
Couple maximal (Nm / tr/mn)	148 / 3800	200 / 3500	250 / 1900	320 / 1750 - 2500		
Alimentation	Injection électronique multipoint	Injection directe		Injection sélective + turbo + intercooler		
Allumage	Electronique Intégral			Bougies de préchauffage		
Type de carburant	Super sans plomb 95	Super sans plomb 98 / 95		Gazole		
Contrôle des émissions	Catalyseur + sonde Lambda			Catalyseur + système de recyclage des émissions		
Emission de CO <sub>2</sub> (g/km)	185	201	218	149	159	162
Alternateur (A)	140			110/140		
<b>performances sur circuit</b>						
Vitesse maximale (km/h)	181	206	203	183	201	201
Accélération 0-100 km/h (s)	12,8	9,6	10,1	12,3	9,9	9,8
Accélération 1000 m départ arrêté (s)	34,3	30,8	31,4	34	31,4	31,4
<b>consommation norme CE 94/1999 <sup>(1)</sup></b>						
Cycle extra-urbain (l/100 km)	6,1	6,7	6,9	4,6	4,8	5,1
Cycle urbain (l/100 km)	10,5	11,5	12,9	6,8	7,7	7,5
Cycle mixte (l/100 km)	7,7	8,4	9,1	5,5	5,9	6

<sup>(1)</sup> Les valeurs de consommation norme CE 94/1999 sont relevées sur le véhicule à vide en ordre de marche. Les options peuvent entraîner une légère augmentation des valeurs indiquées. Les valeurs réelles peuvent également différer suivant le mode de conduite, l'état du véhicule, les conditions de route et de trafic.

<sup>(2)</sup> Sans conducteur et tous pleins faits. Les équipements en option peuvent augmenter le poids à vide en ordre de marche et le CX du véhicule et réduire d'autant sa charge utile et sa vitesse maximale.

<sup>(3)</sup> La puissance du moteur diminuant avec l'altitude, il convient de retirer 10% du poids remorque freinée à partir de 1000 mètres au-dessus du niveau de la mer et à chaque palier de 1000 mètres.

	1.6 75 Kw/102 ch	2.0 FSI 110 Kw/150 ch	2.0 FSI 110 Kw/150 ch Tiptronic	1.9 TDI ⑤ 77 Kw/105 ch	2.0 TDI ⑤ 103 Kw/140 ch	2.0 TDI ⑤ 103 Kw/140 ch DSG
<b>transmission</b>						
Type	Aux roues avant					
Nombre de vitesse / type	5 / manuelles	6 / manuelles	6 / Tiptronic	5 / manuelles	6 / manuelles	6 / DSG
Rapport de pont	4,533	3,938	4,067	3,389	3,684 / 2,917	4,059 / 3,136
Vitesse à 1000 tr/mn en 5 <sup>ème</sup>	30,0	28,4 / 34,0 en 6 <sup>ème</sup>	31,2 / 39,1 en 6 <sup>ème</sup>	46,0	40,7 / 48,8 en 6 <sup>ème</sup>	40,4 / 48,8 en 6 <sup>ème</sup>
<b>chassis</b>						
Suspension avant	Indépendante type MacPherson avec barre stabilisatrice					
Suspension arrière	Essieu multi-bras avec ressorts hélicoïdaux					
Direction / type	Direction à assistance électromécanique					
Diamètre de braquage entre murs (m)	10,9					
<b>freins</b>						
Type	Double circuit hydraulique, système de freinage en diagonale avec assistance					
Disques ventilés avant (mm)	280x22	288x25				
Disques arrière (mm)	255x10					
<b>carrosserie</b>						
CX	0,32					
Longueur / largeur / hauteur (mm)	4280/1768/1568					
Empattement (mm)	2578					
Voies avant / arrière	1534/1523					
Volume du coffre (l) banquette arrière non rabattue / banquette arrière totalement rabattue	409/510/320					
Volume du réservoir de carburant (l)	55					
Nombre de place homologuées	5					
<b>poids</b>						
A vide en ordre de marche <sup>(2)</sup>	1320 - 1405	1375 - 1445	1415 - 1485	1405 - 1498	1430 - 1510	1465 - 1533
Maximal autorisé (kg)	1920	1970	2010	2000	2025	2065
Remorque freinée (kg) <sup>(3)</sup>	1200	1400				

SEAT recommande les huiles



<sup>(1)</sup> L'émotion automobile.



seatfrance.com



**SEAT** s'engage à mener une politique d'amélioration permanente de ses produits et se réserve le droit de modifier sans préavis les caractéristiques, les couleurs et les prix de ses modèles. Les informations et les photos de la présente brochure ne sont communiquées qu'à titre indicatif. Les puissances fiscales des véhicules peuvent varier en fonction des équipements optionnels. Les véhicules figurant sur les photos de cette brochure peuvent différer du standard français. Cette brochure ne peut donc constituer un document contractuel. Bien que SEAT France s'efforce de garantir l'exactitude des informations à la date de publication (10.11.2005 / STMTTE05), nous vous recommandons de vérifier auprès de votre distributeur SEAT si ces informations sont à jour. Compte tenu du procédé d'impression, les couleurs reproduites dans la brochure peuvent être légèrement différentes de la couleur des peintures et des selleries.  
**Groupe VOLKSWAGEN France s.a. Division SEAT – B.P. 28 – 02601 Villers Cotterêts cedex**